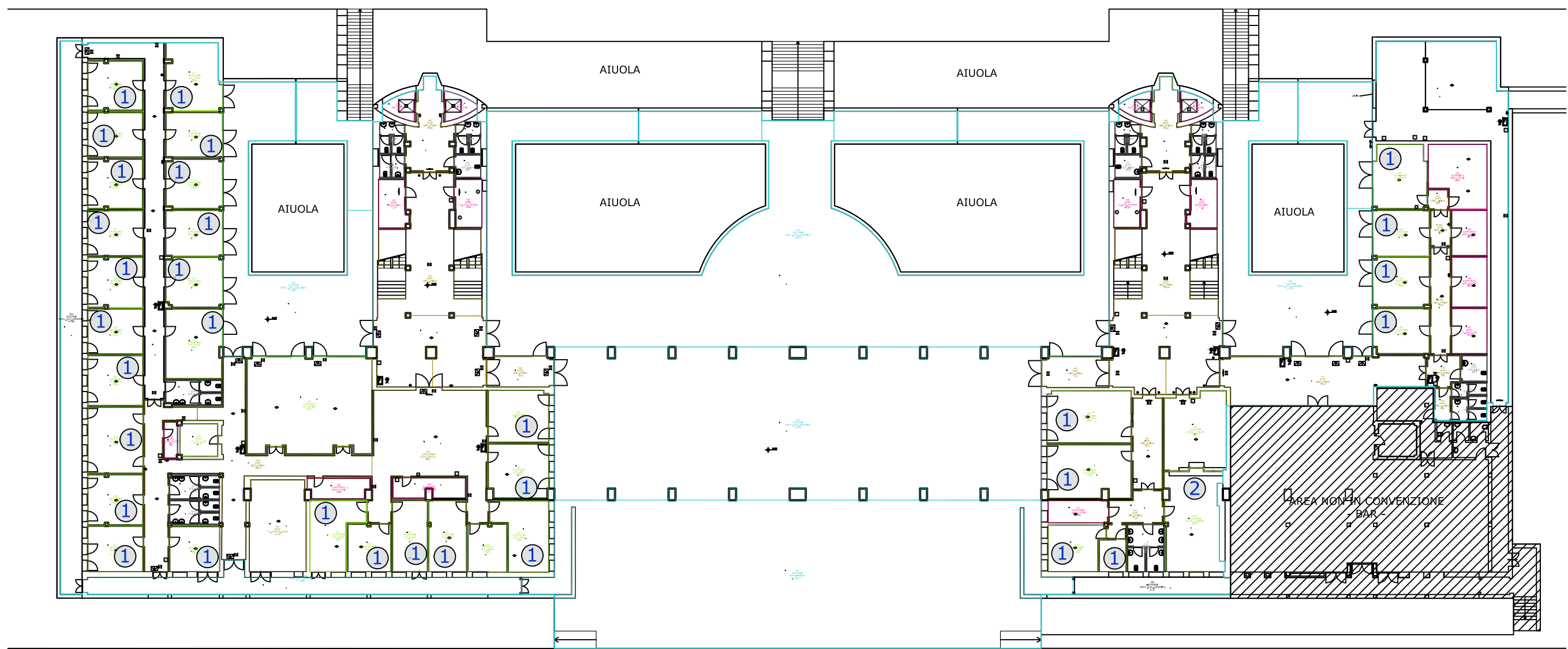


SETTORE 4 AREA GIURIDICA EDIFICIO AULE

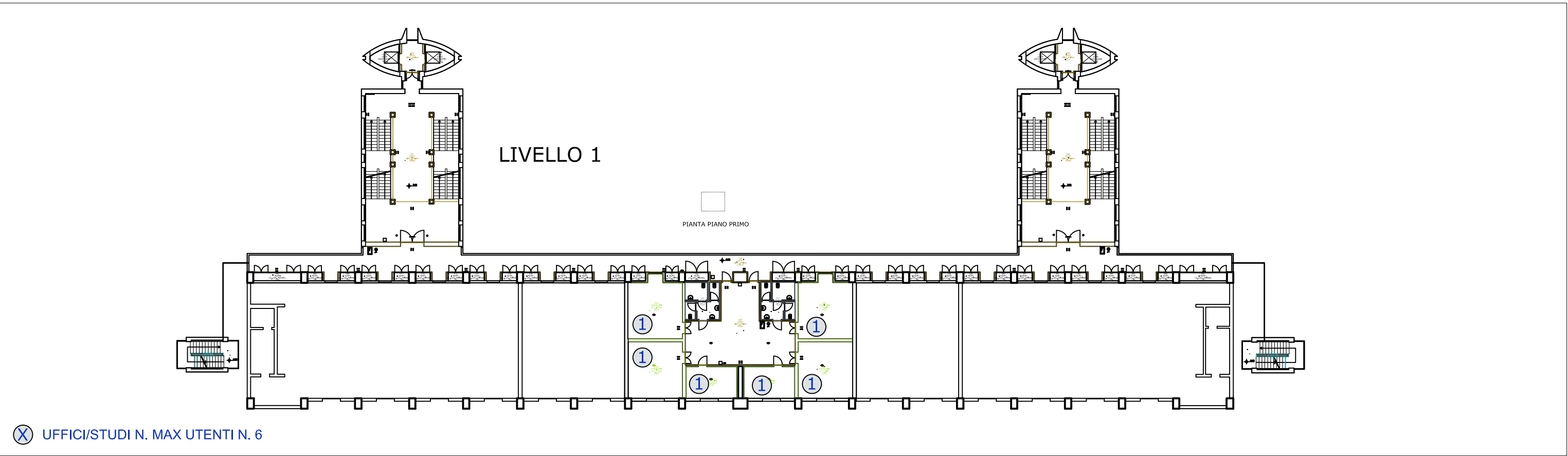
LIVELLO -1

PIANTA PIANO PRIMO INTERRATO



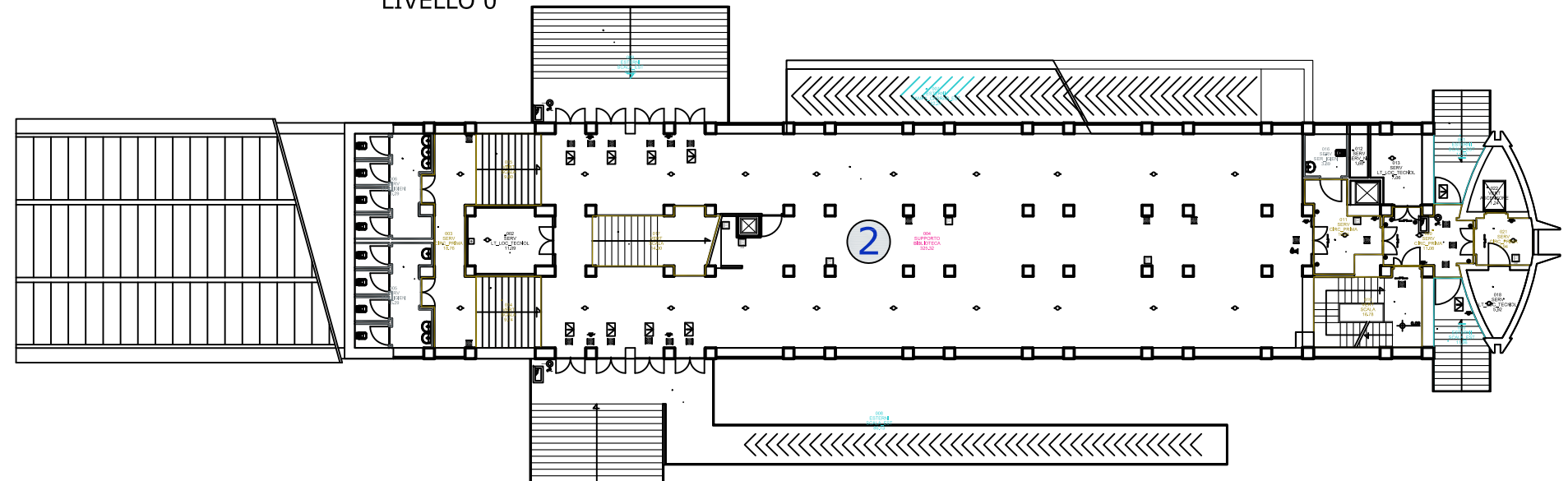
⊗ UFFICI/STUDI N. MAX UTENTI N. 34

SETTORE 4 AREA GIURIDICA EDIFICIO AULE



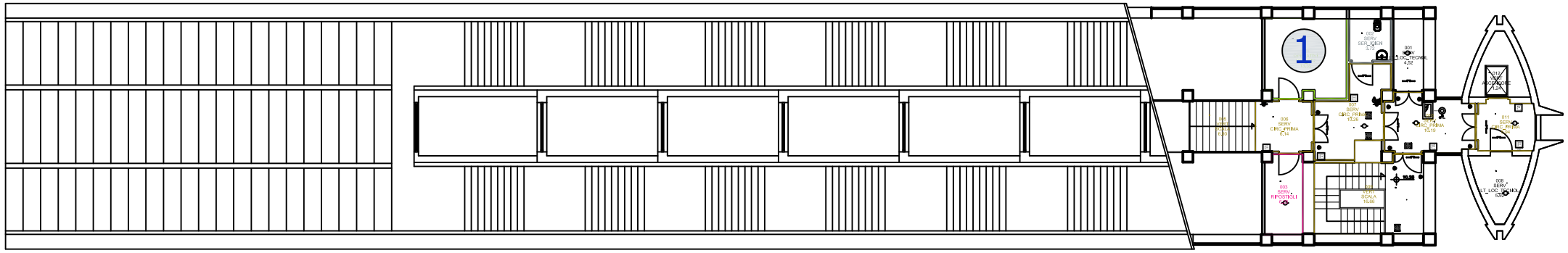
SETTORE 4 AREA GIURIDICA EDIFICIO BIBLIOTECA

LIVELLO 0



⊗ UFFICI N. MAX UTENTI N. 2 (IPOTESI PER ATTIVITA' RIVOLTE ALL'UTENZA ESTERNA)

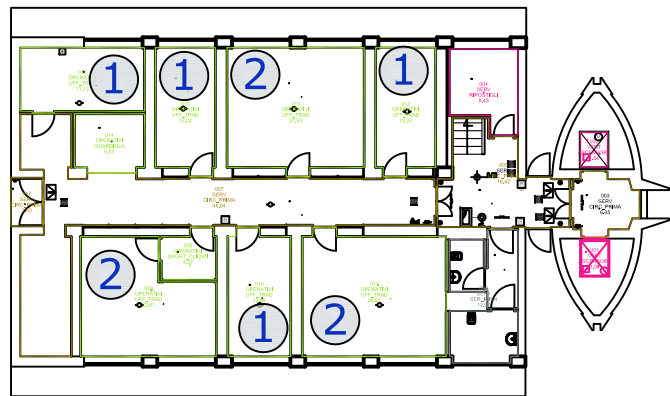
LIVELLO 3



⊗ UFFICI N. MAX UTENTI N. 1

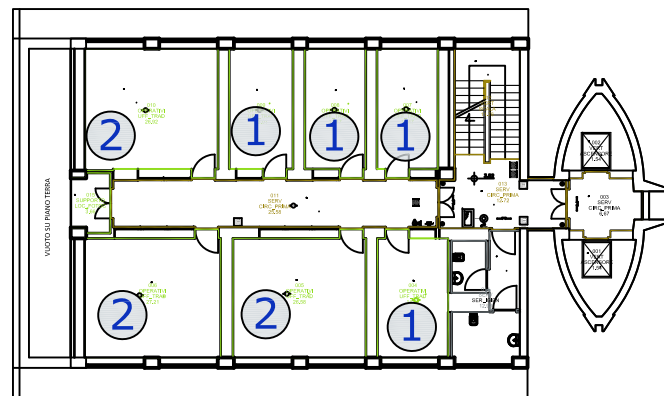
SETTORE 4 AREA GIURIDICA EDIFICIO DIREZIONALE

LIVELLO 0



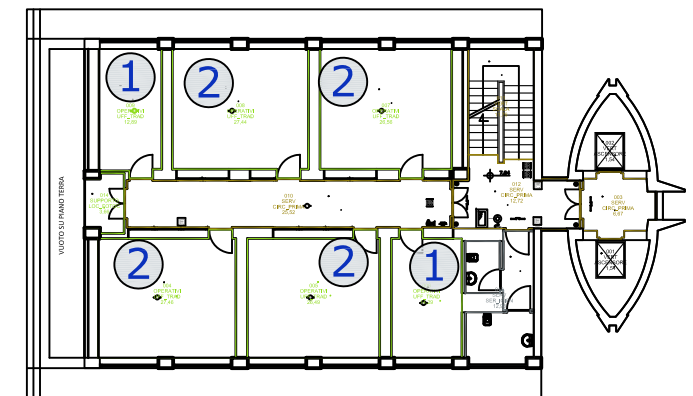
⊗ UFFICI/STUDI N. MAX UTENTI N. 10

LIVELLO 1



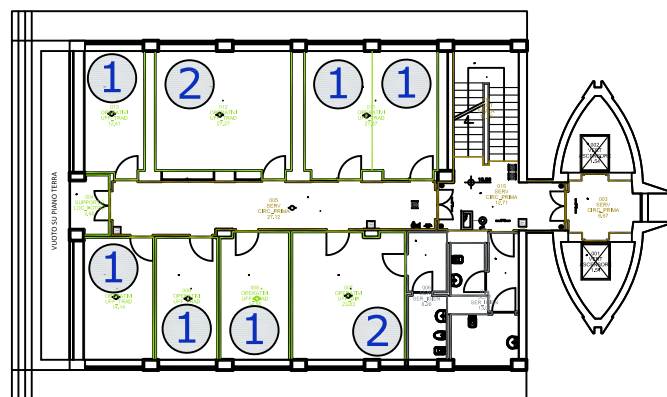
⊗ UFFICI/STUDI N. MAX UTENTI N. 10

LIVELLO 2



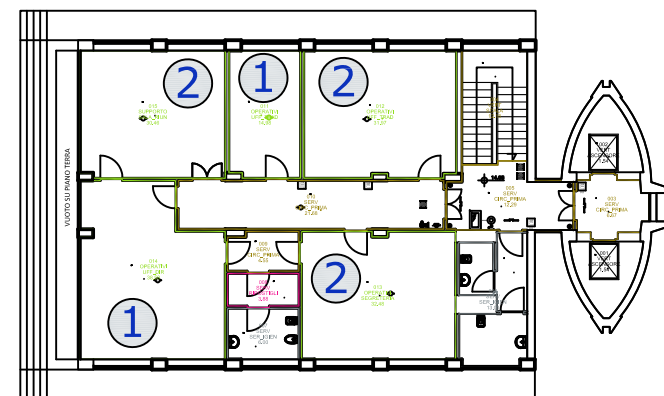
⊗ UFFICI/STUDI N. MAX UTENTI N. 10

LIVELLO 3



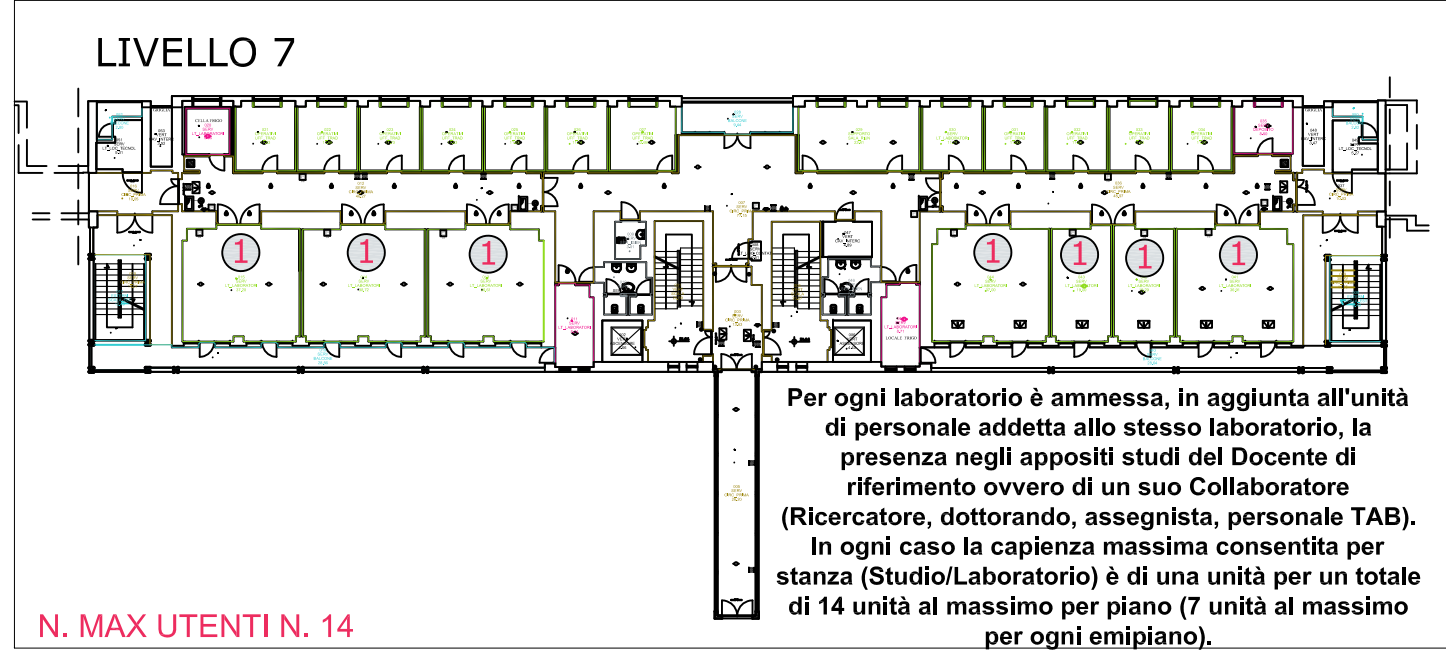
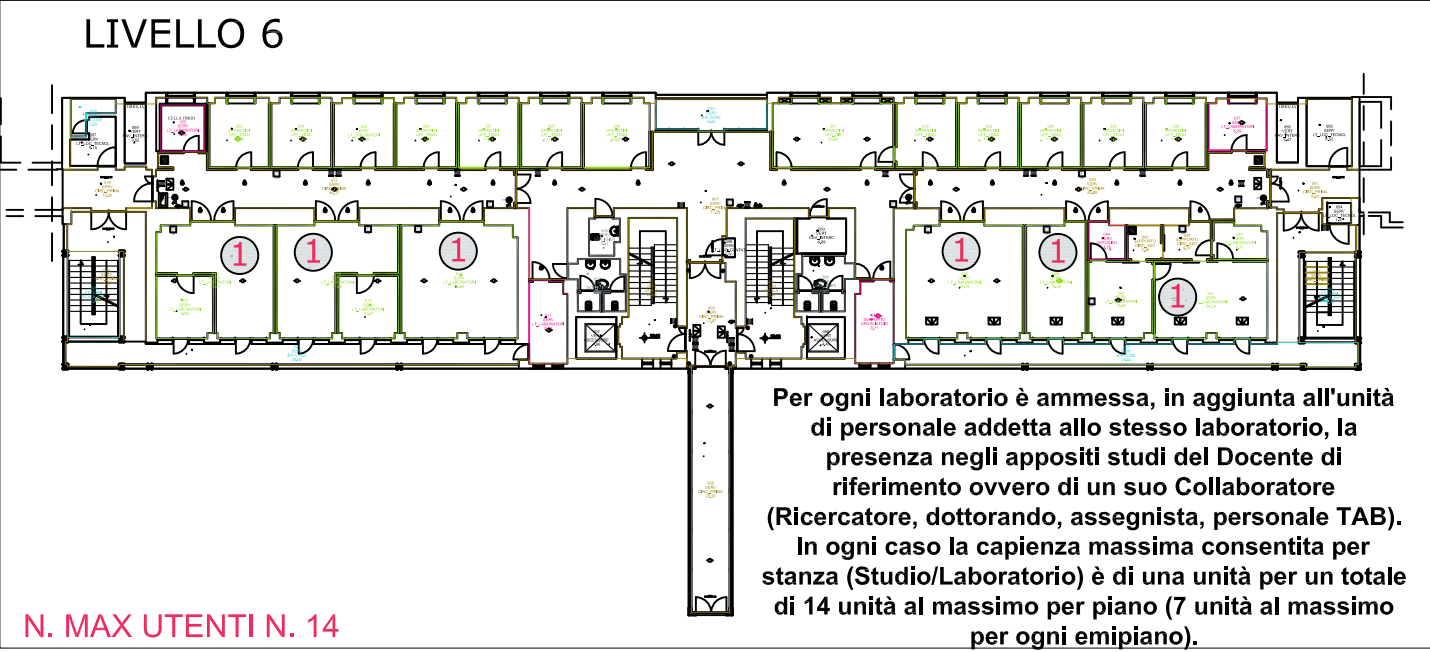
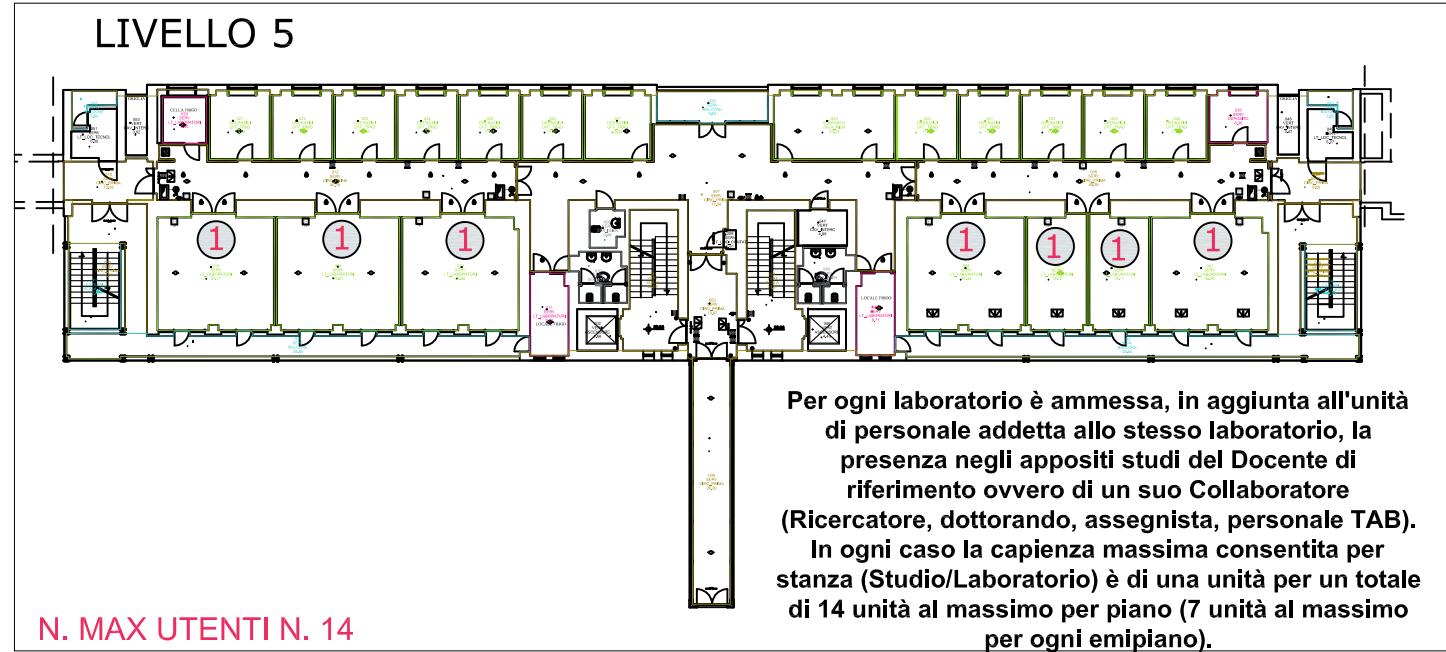
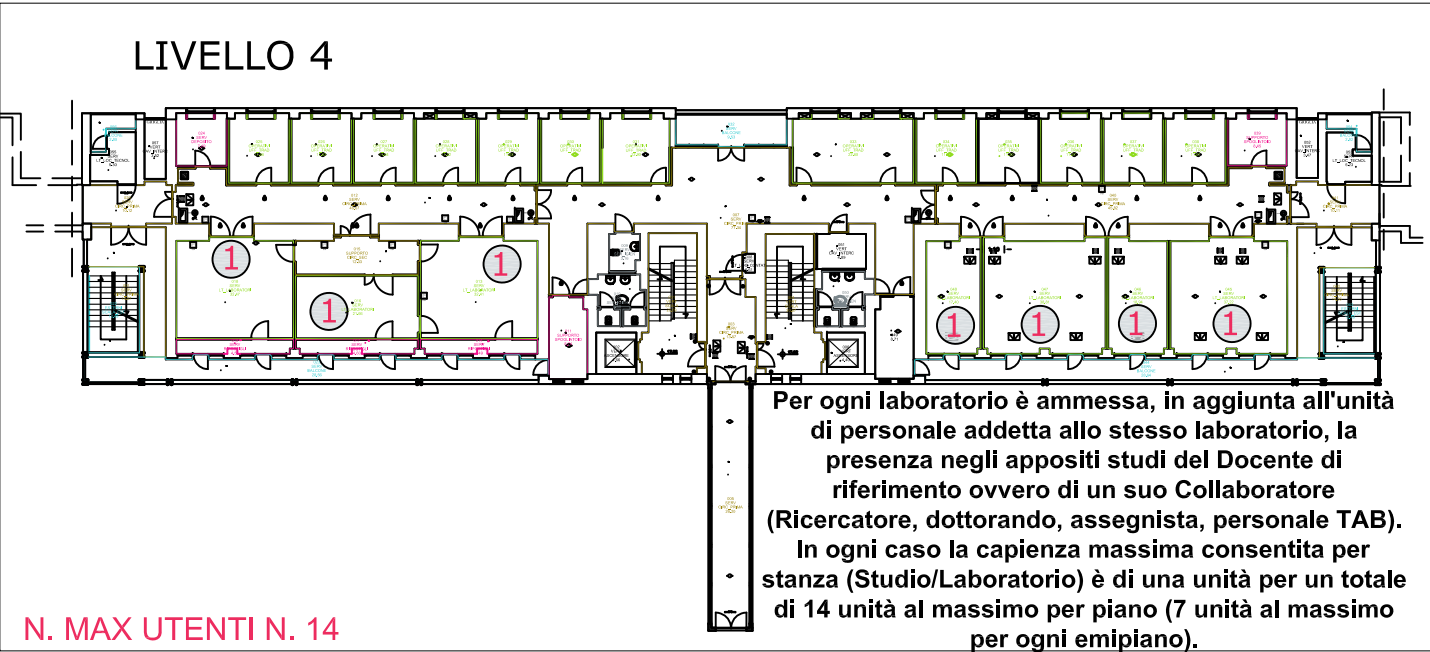
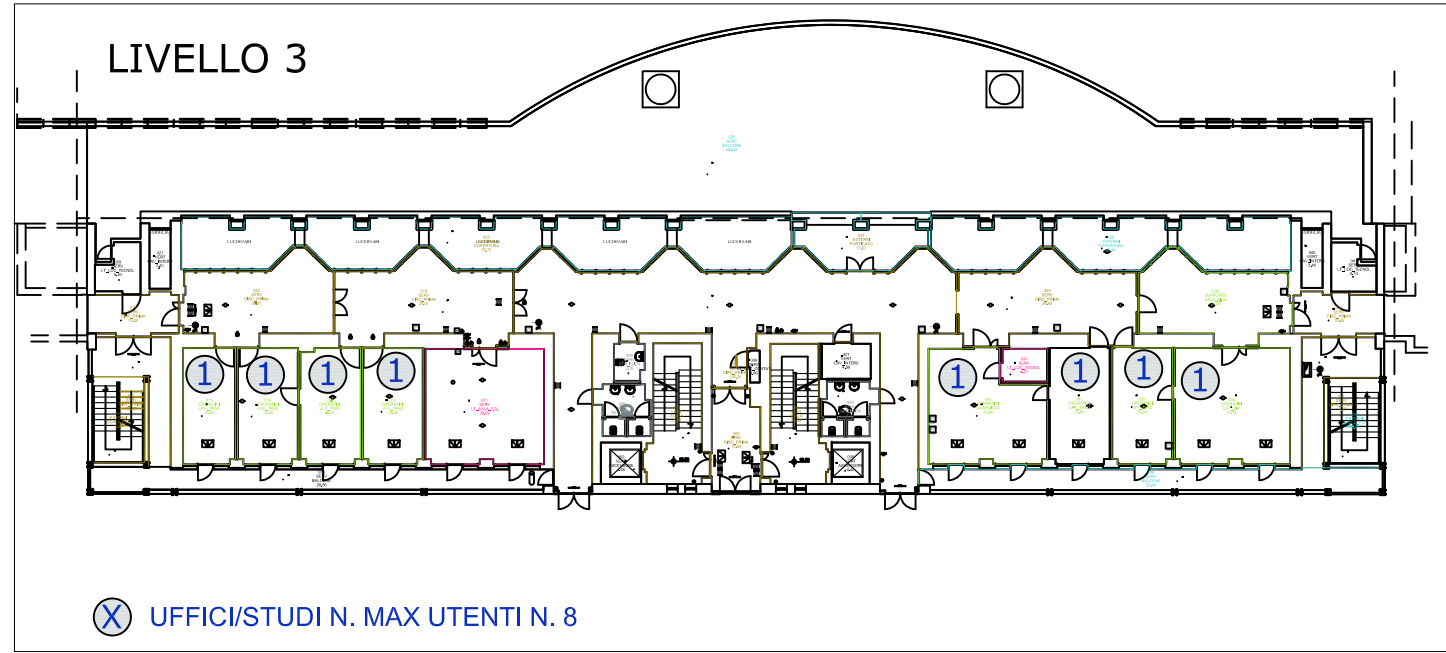
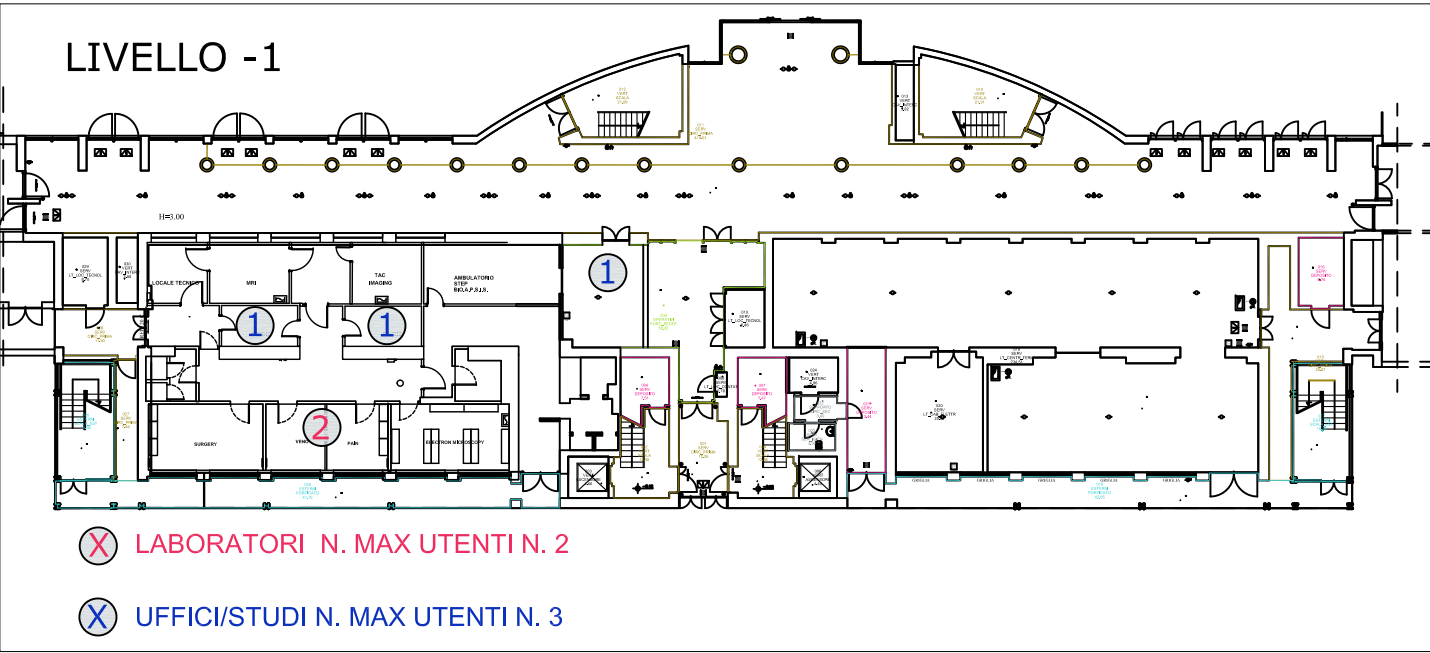
⊗ UFFICI/STUDI N. MAX UTENTI N. 10

LIVELLO 4



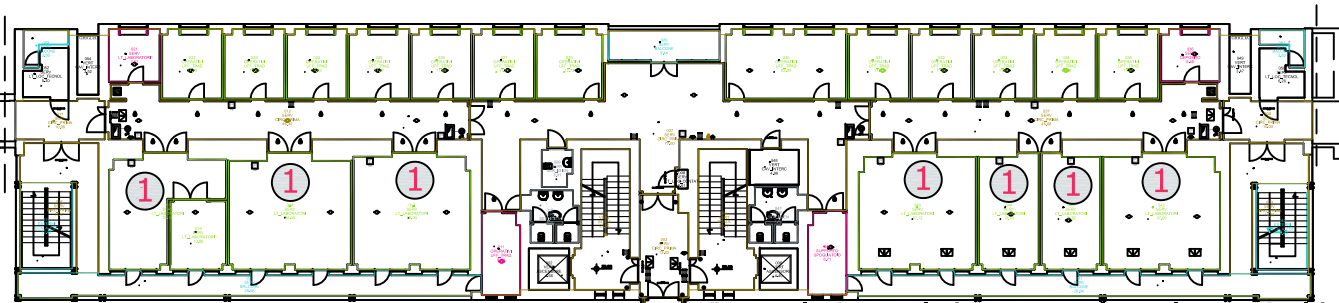
⊗ UFFICI/STUDI N. MAX UTENTI N. 8

SETTORE 2 PRECLINICO CORPO F



NB AI LIVELLI 0-1-2 SONO UBICATE SOLO AULE

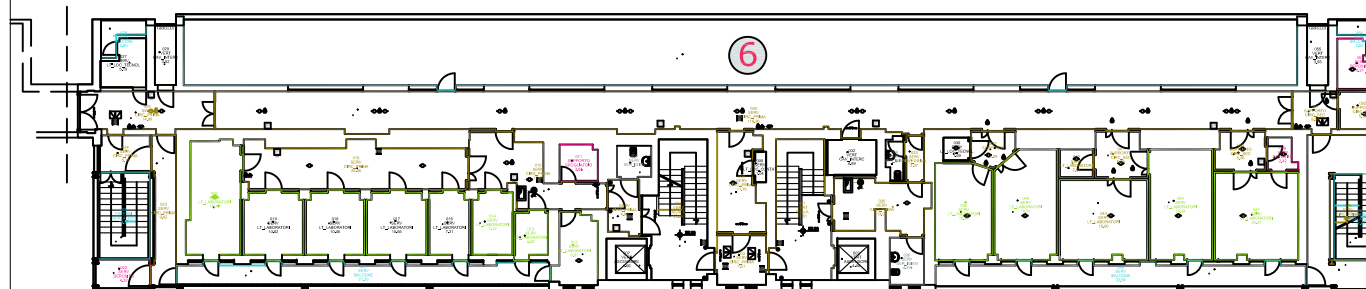
LIVELLO 8



Per ogni laboratorio è ammessa, in aggiunta all'unità di personale addetta allo stesso laboratorio, la presenza negli appositi studi del Docente di riferimento ovvero di un suo Collaboratore (Ricercatore, dottorando, assegnista, personale TAB).
In ogni caso la capienza massima consentita per stanza (Studio/Laboratorio) è di una unità per un totale di 14 unità al massimo per piano (7 unità al massimo per ogni emipiano).

N. MAX UTENTI N. 14

LIVELLO 9 STABULARIO



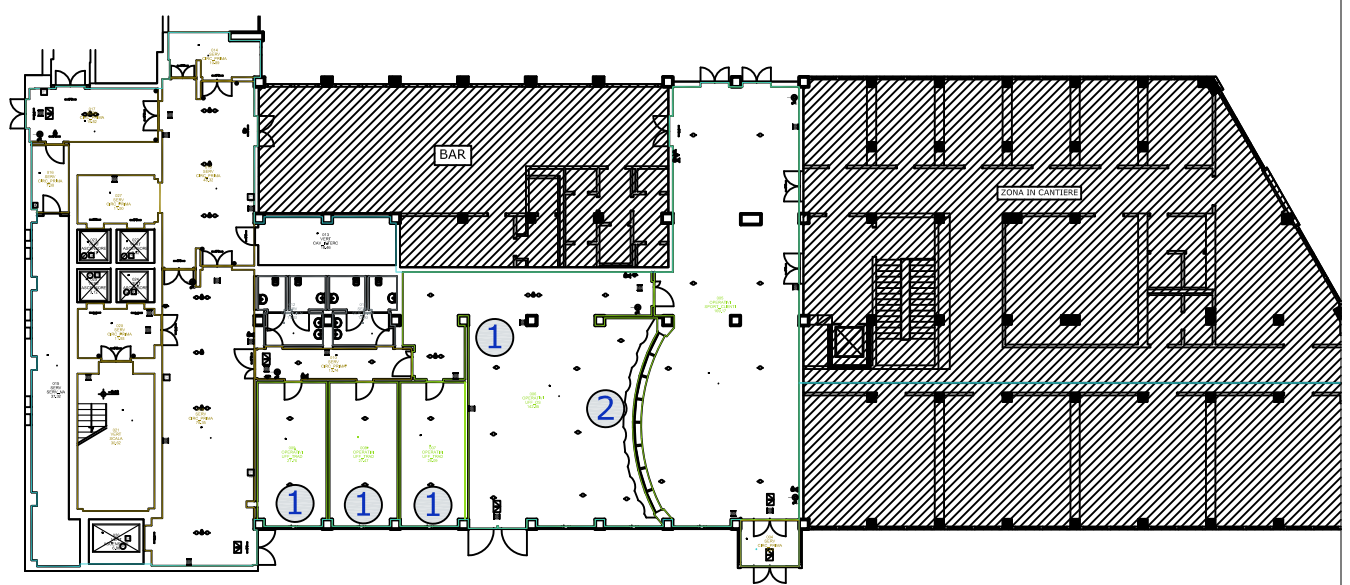
⊗ LABORATORI N. MAX UTENTI N. 6

N.B. PER I LIVELLI 4-5-6-7-8

Per ogni laboratorio è ammessa, in aggiunta all'unità di personale addetta allo stesso laboratorio, la presenza negli appositi studi del Docente di riferimento ovvero di un suo Collaboratore (Ricercatore, dottorando, assegnista, personale TAB). In ogni caso la capienza massima consentita per stanza (Studio/Laboratorio) è di una unità per un totale di 14 unità al massimo per piano (7 unità al massimo per ogni emipiano).

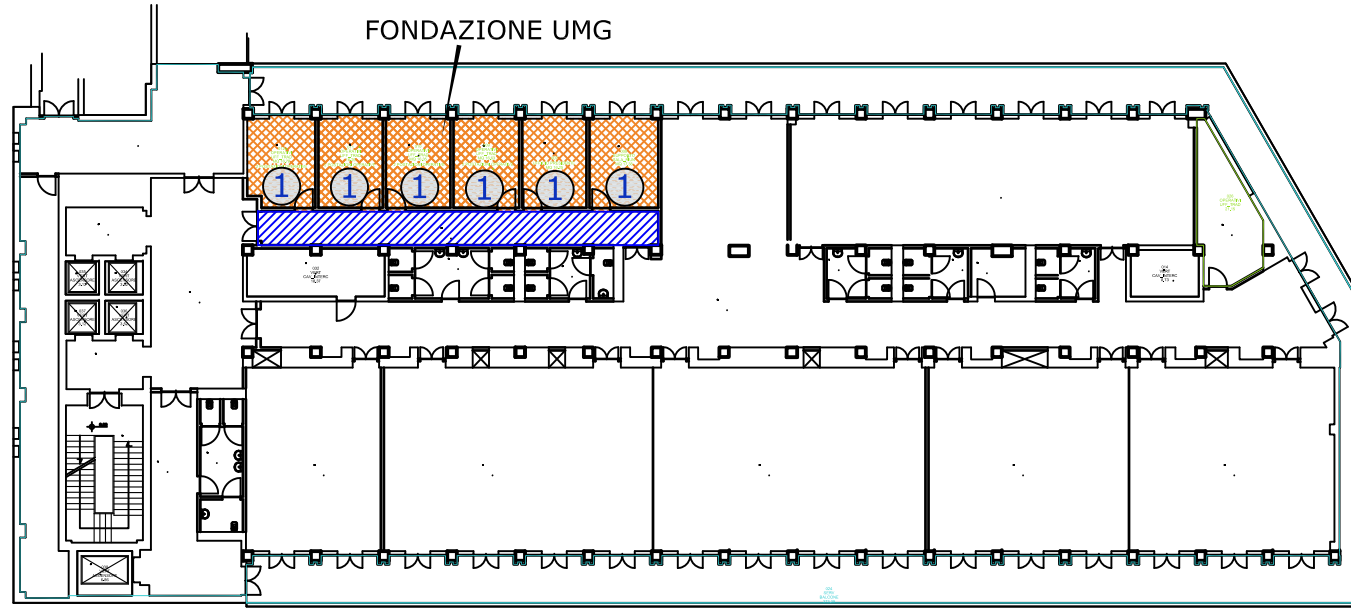
SETTORE 1 PRECLINICO CORPO G

LIVELLO -1



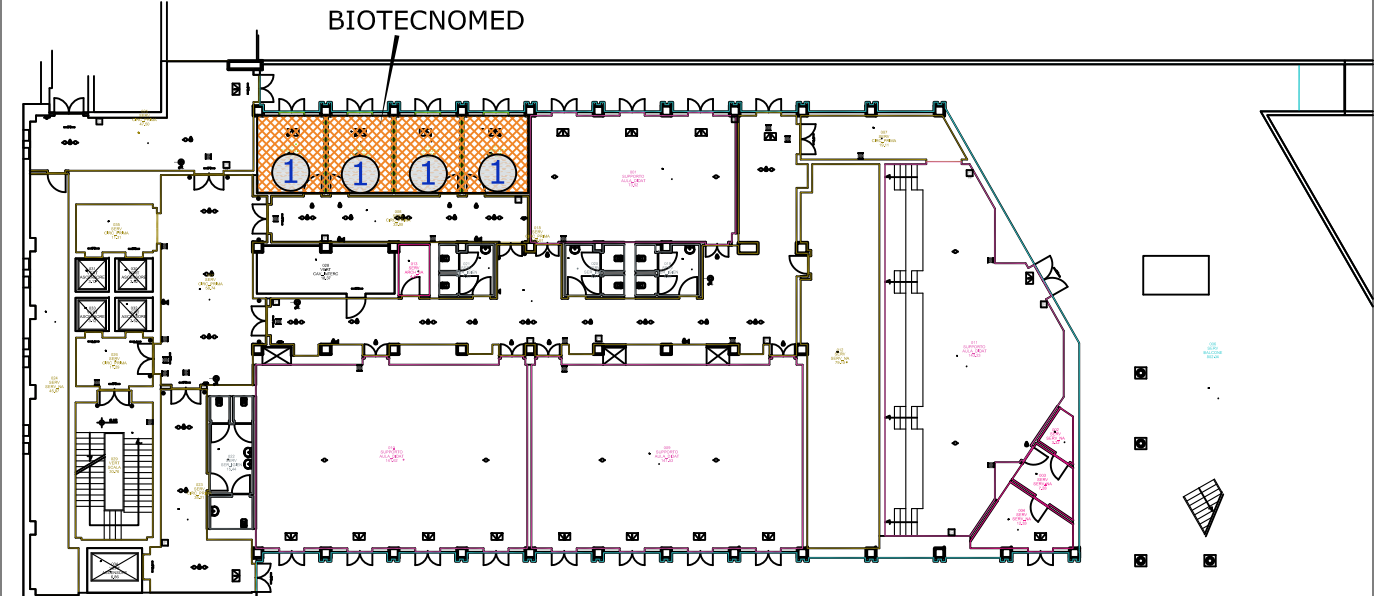
⊗ UFFICI/STUDI N. MAX UTENTI N. 6

LIVELLO 0



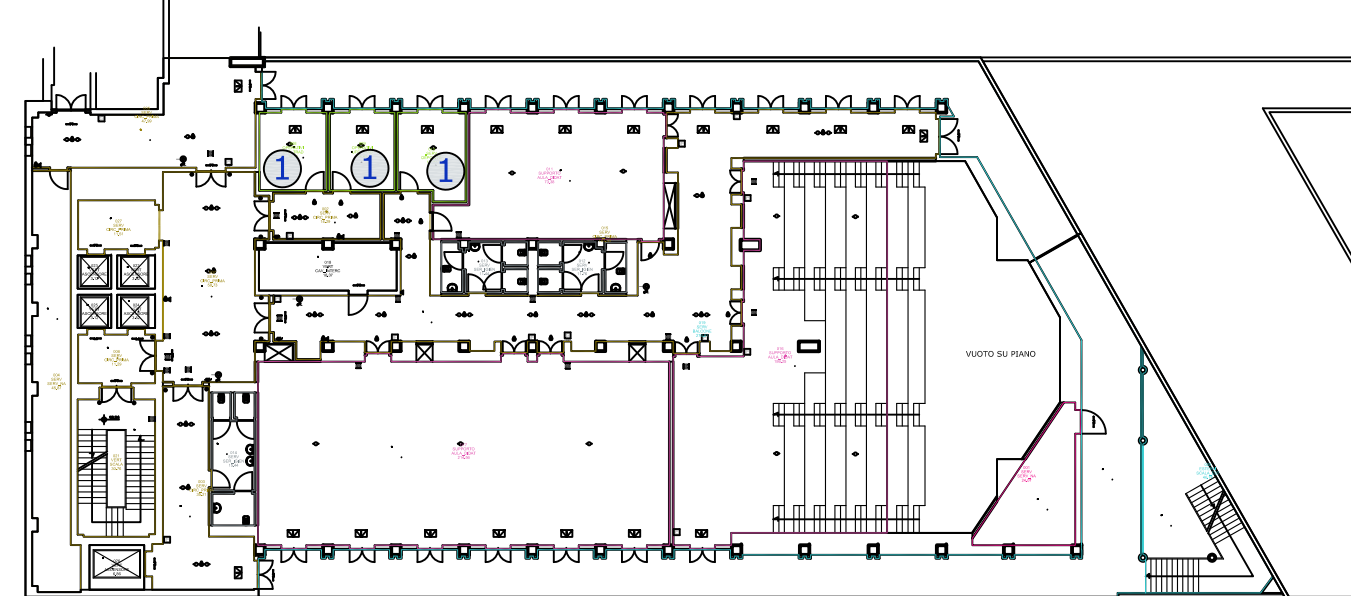
⊗ UFFICI/STUDI N. MAX UTENTI N. 6

LIVELLO 1



⊗ UFFICI/STUDI N. MAX UTENTI N. 4

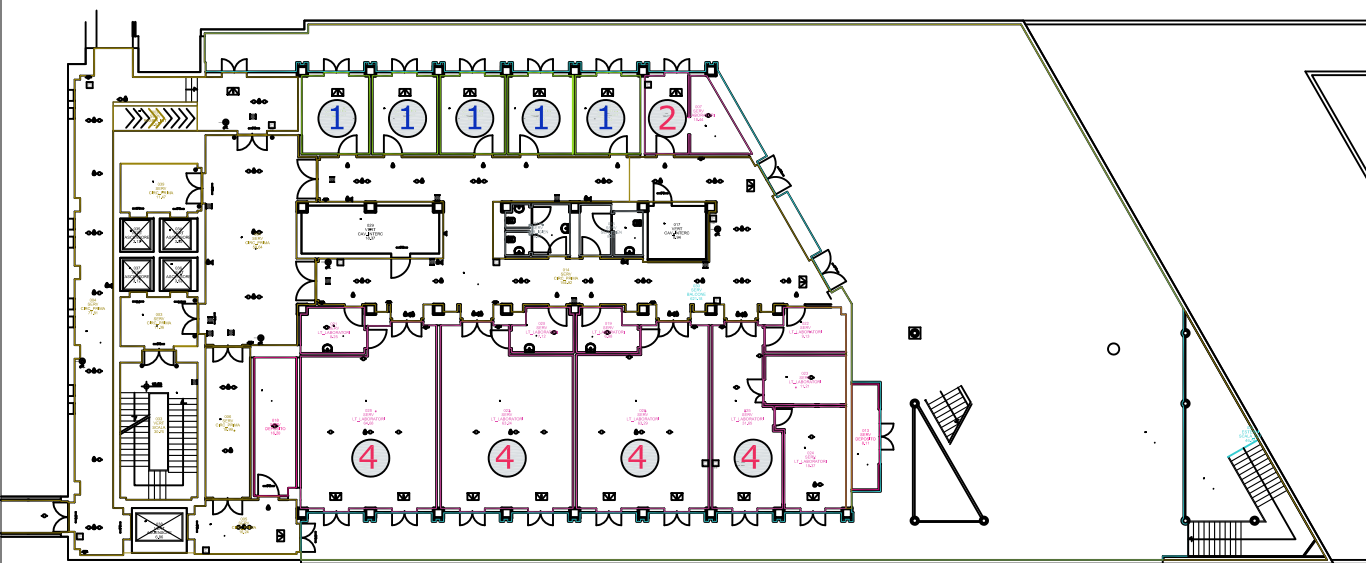
LIVELLO 2



⊗ UFFICI/STUDI N. MAX UTENTI N. 3

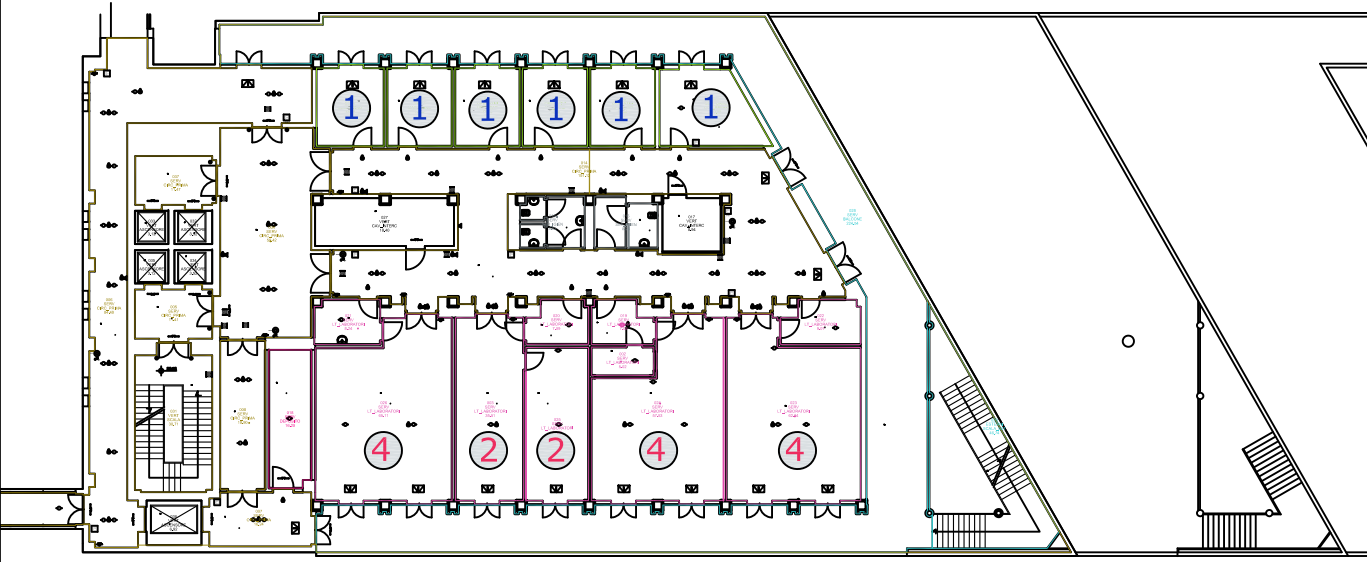
SETTORE 1 PRECLINICO CORPO G

LIVELLO 3



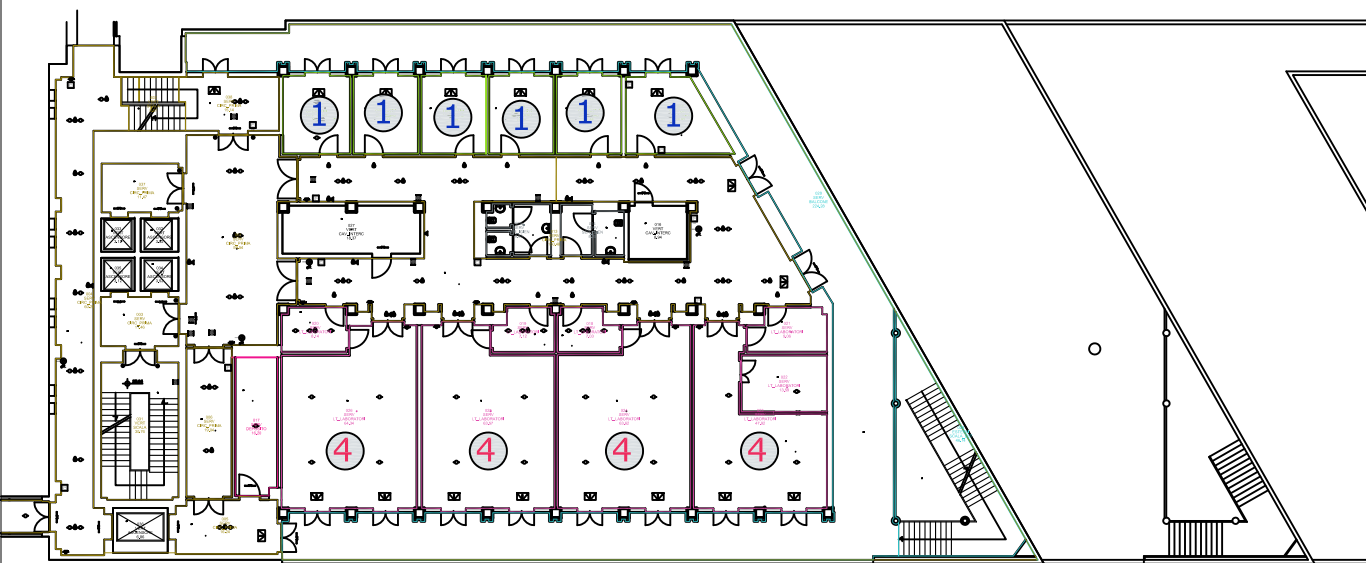
- ⊗ LABORATORI N. MAX UTENTI N. 18
- ⊗ UFFICI/STUDI N. MAX UTENTI N. 5

LIVELLO 6



- ⊗ LABORATORI N. MAX UTENTI N. 16
- ⊗ UFFICI/STUDI N. MAX UTENTI N. 6

LIVELLO 5

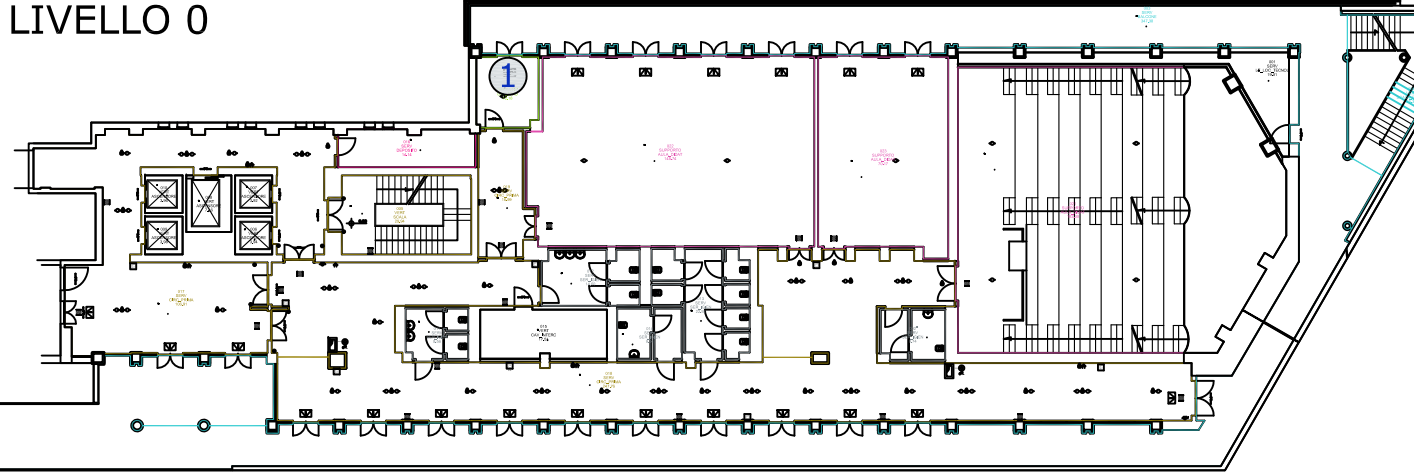


- ⊗ LABORATORI N. MAX UTENTI N. 16
- ⊗ UFFICI/STUDI N. MAX UTENTI N. 6

SETTORE 2 PRECLINICO CORPO H

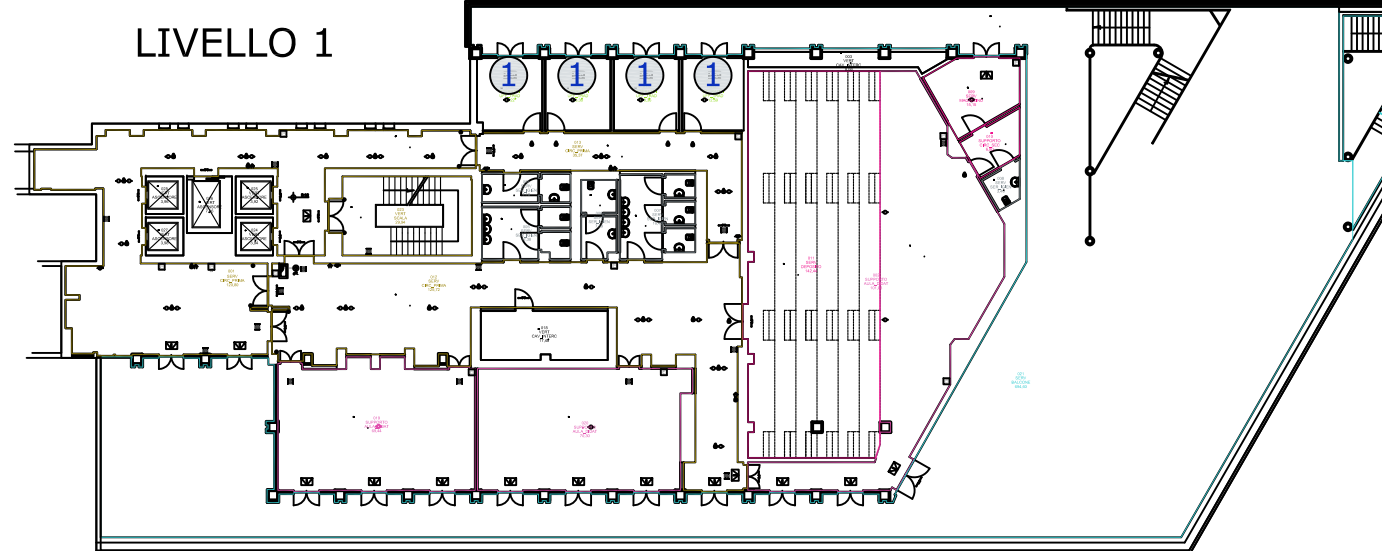
PIANTA PIANO TERRA

LIVELLO 0



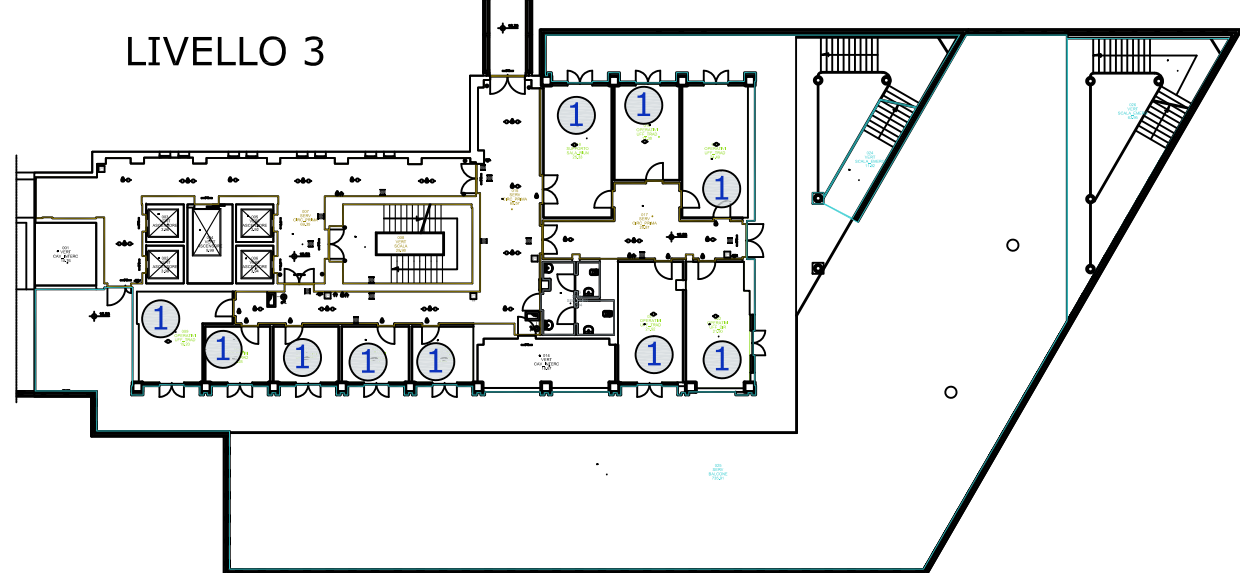
⊗ UFFICI/STUDI N. MAX UTENTI N. 1

LIVELLO 1



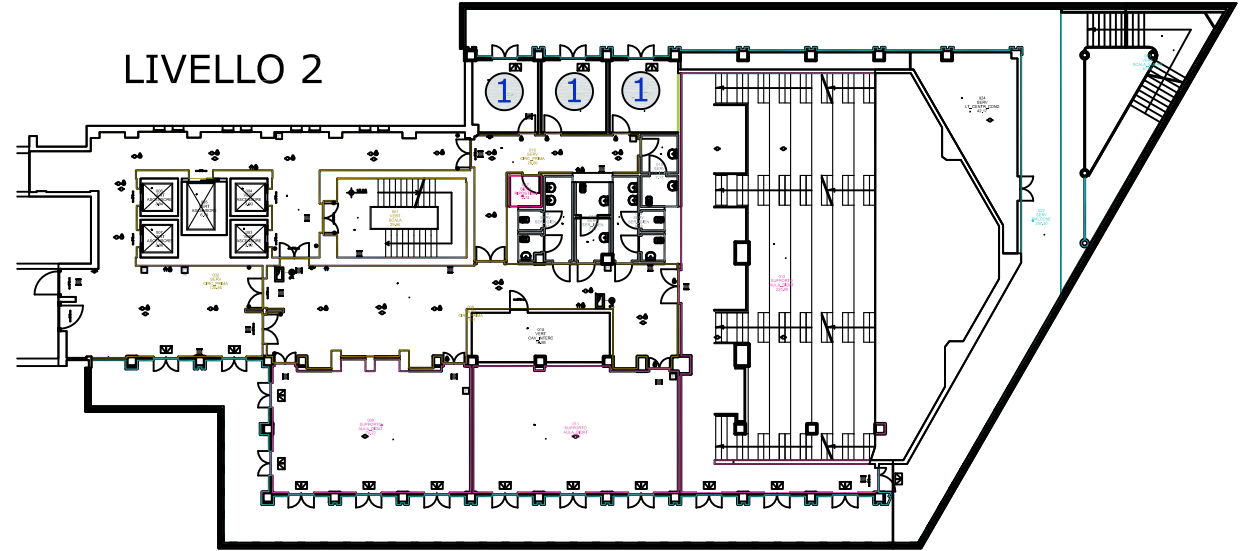
⊗ UFFICI/STUDI N. MAX UTENTI N. 4

LIVELLO 3



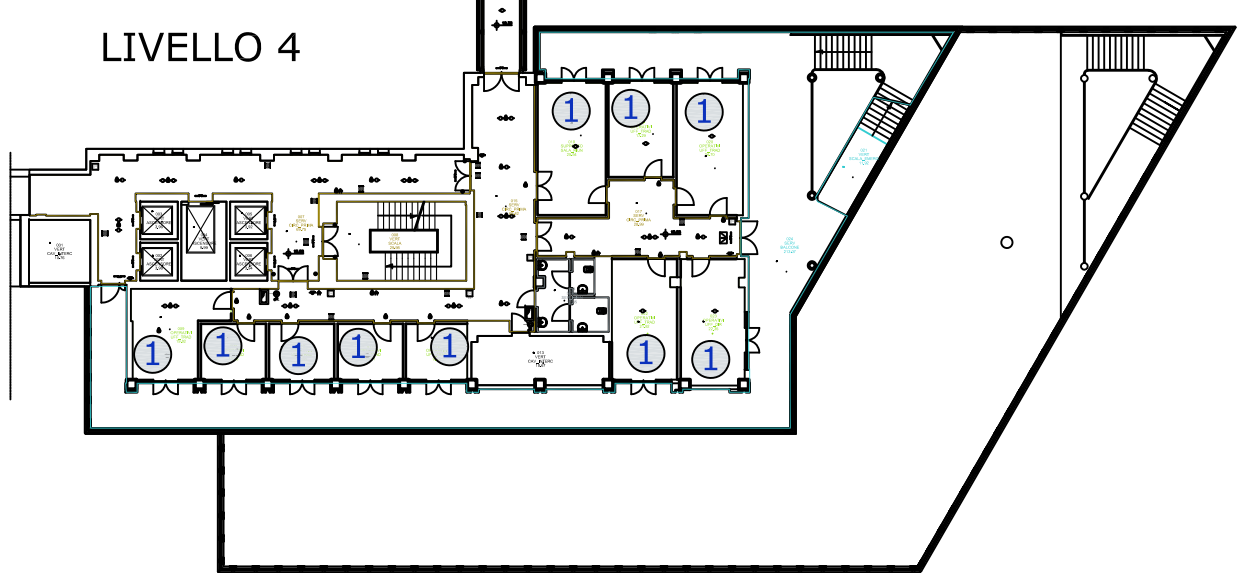
⊗ UFFICI/STUDI N. MAX UTENTI N. 10

LIVELLO 2



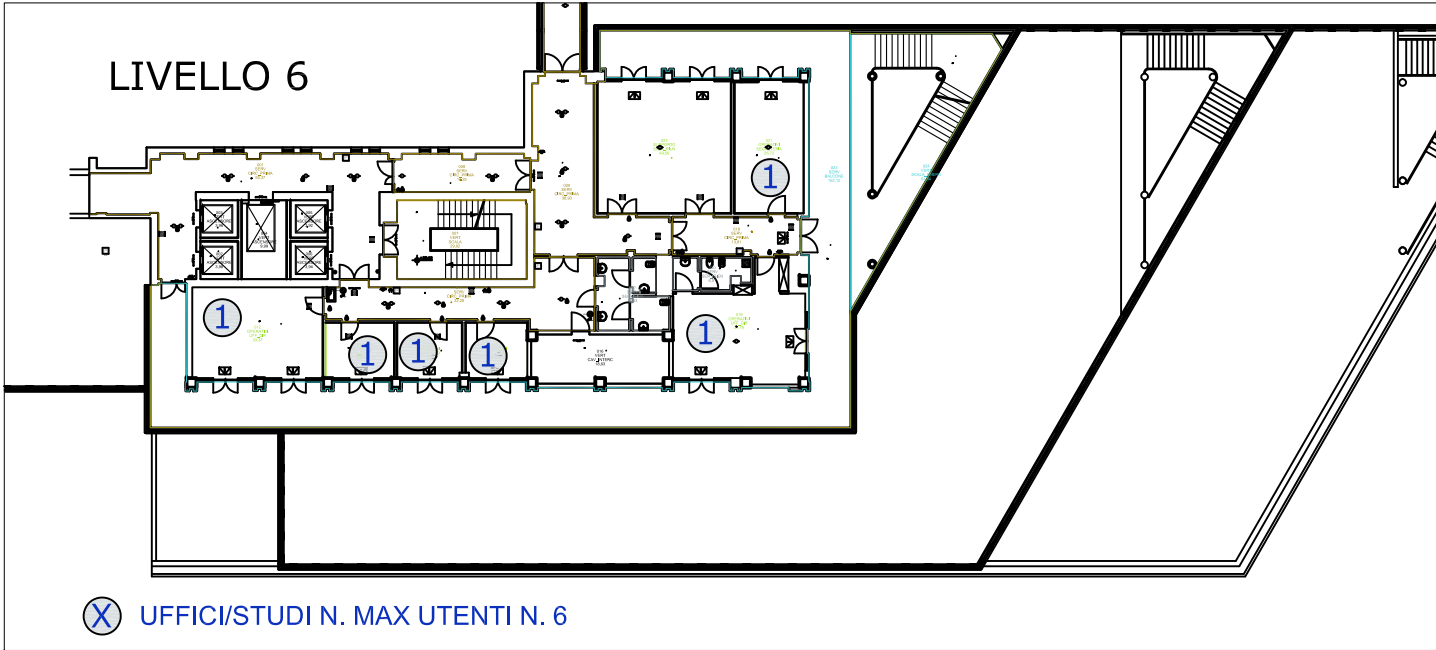
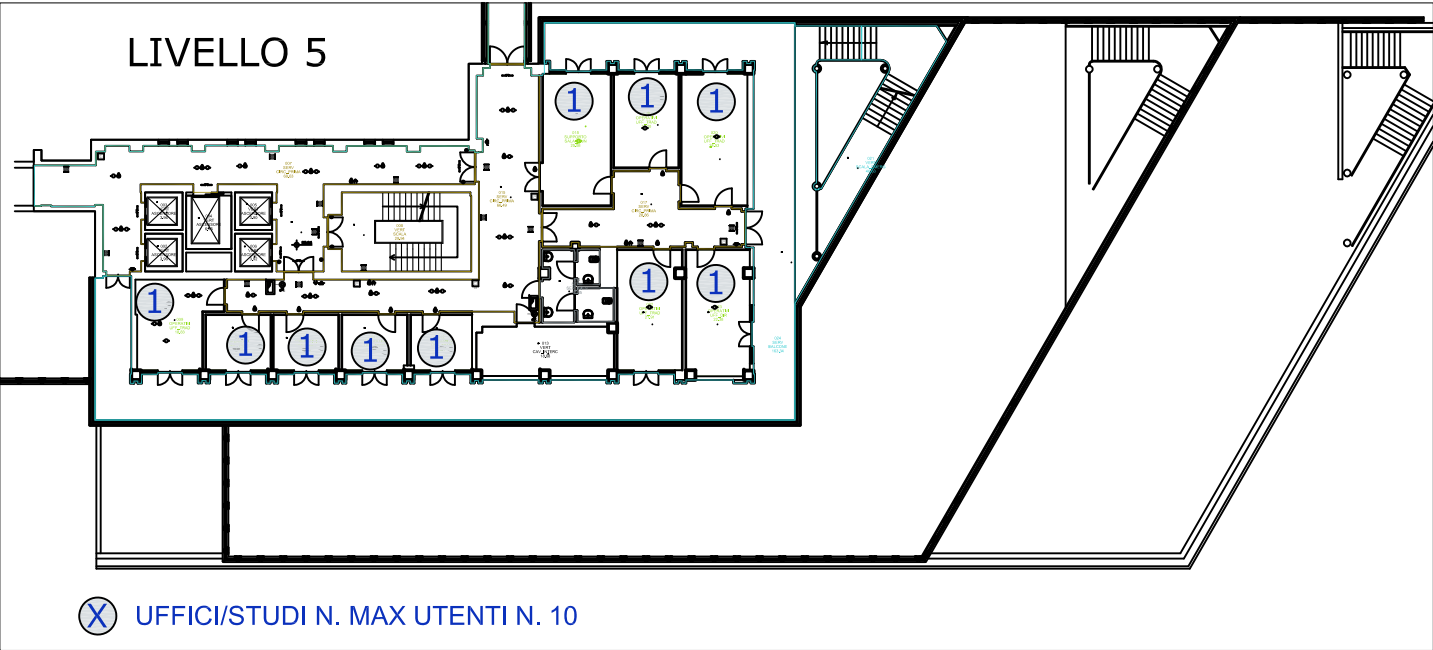
⊗ UFFICI/STUDI N. MAX UTENTI N.3

LIVELLO 4



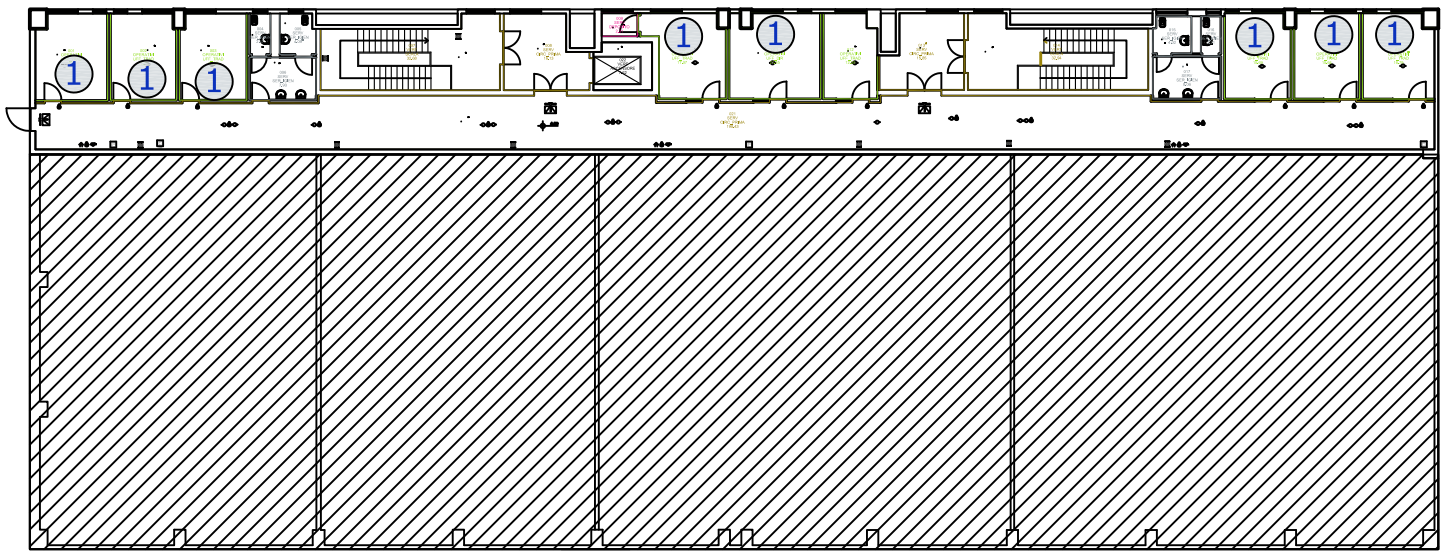
⊗ UFFICI/STUDI N. MAX UTENTI N. 10

SETTORE 2 PRECLINICO CORPO H



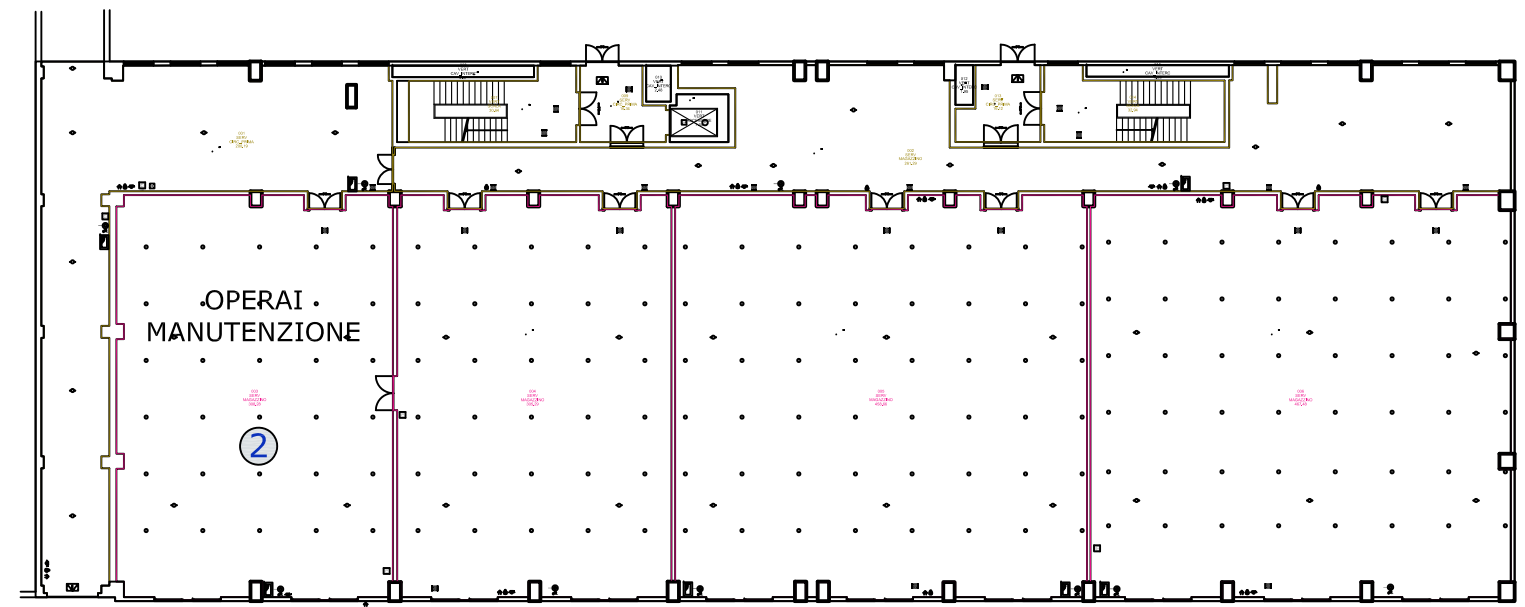
SETTORE 1 PRECLINICO CORPO E

LIVELLO 0



⊗ UFFICI/STUDI N. MAX UTENTI N. 8

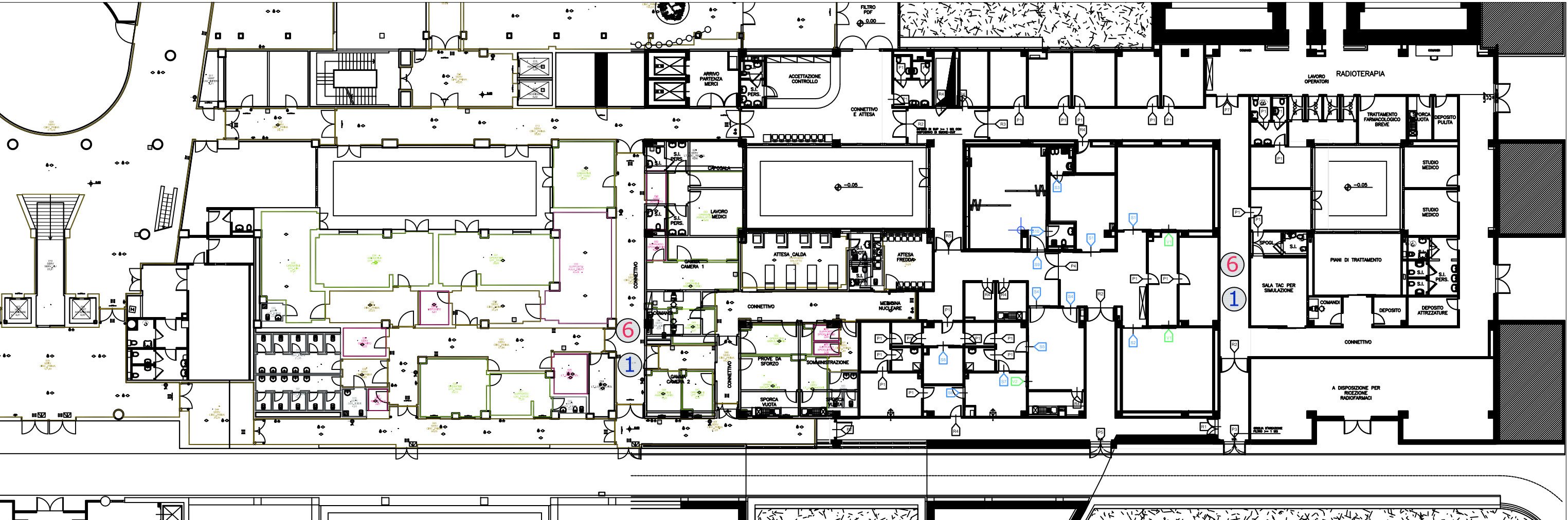
LIVELLO 1



⊗ N. MAX UTENTI N. 2

SETTORE 3 PRECLINICO CORPO D

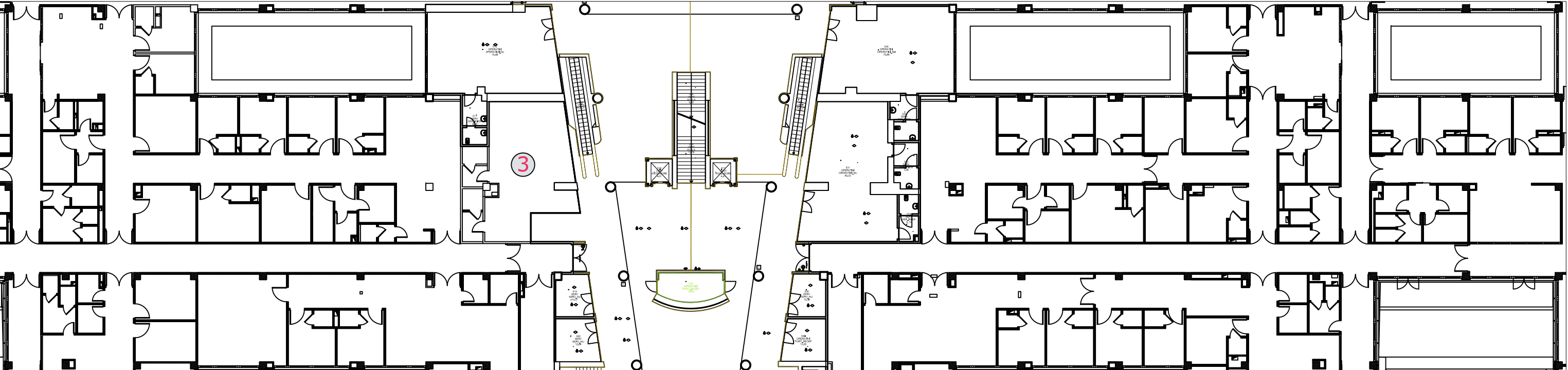
LIVELLO 0 CNR + CR NEUROSCIENZE



⊗ CNR N. MAX UTENTI N. 7 (6 OPERATORI + 1 OPERATORE STUDIO MEDICO)

⊗ CR NEUROSCIENZE N. MAX UTENTI N. 7 (6 OPERATORI + 1 OPERATORE STUDIO MEDICO)

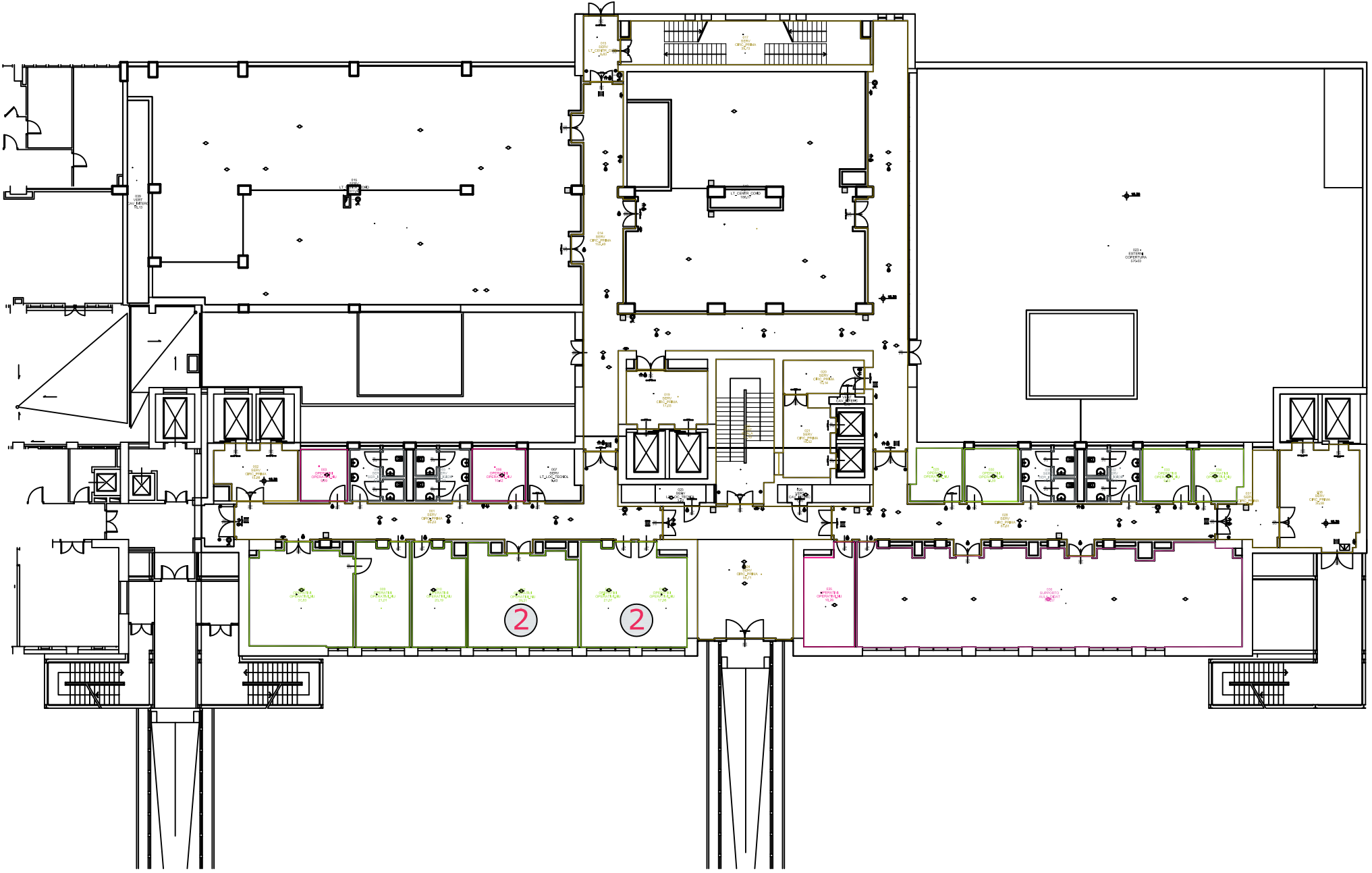
LIVELLO 1 LABORATORIO EX SPORTELLLO BANCARIO



⊗ LABORATORI N. MAX UTENTI N. 3 (N. 2 OPERATORI +N.1 DOCENTE)

11.000 - Direzione Generale - Dipartimento di Scienze e Tecnologie - Università del Piemonte Orientale - Via S. Maria del Carroli, 15 - 13100 Vercelli - Italia

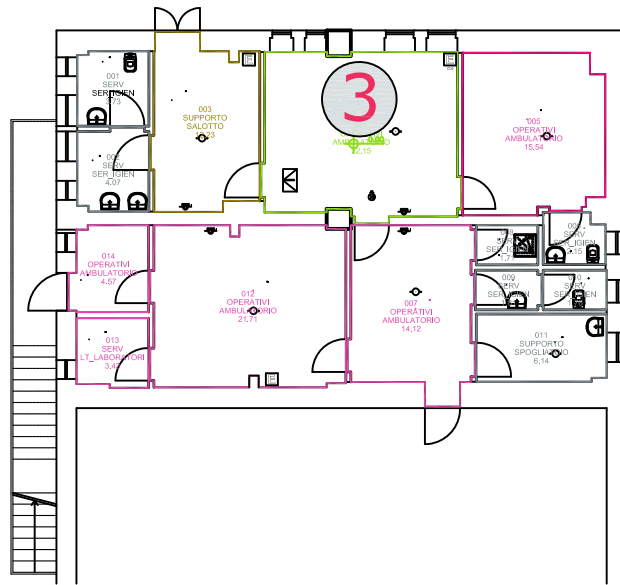
LIVELLO 3



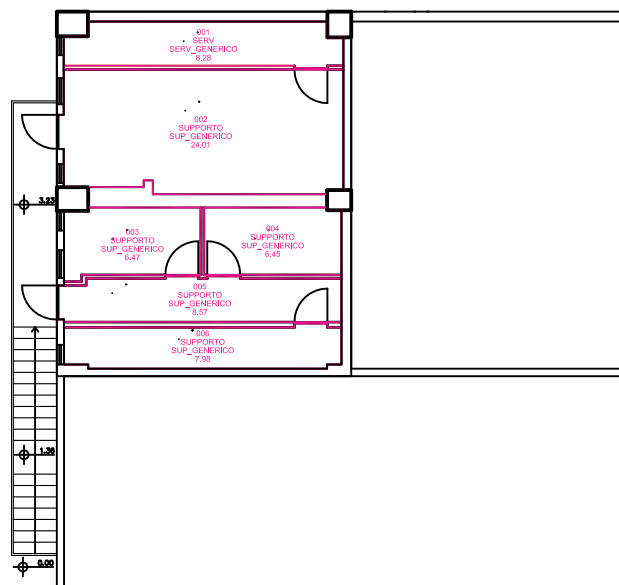
X LABORATORI N. MAX UTENTI N. 4

SETTORE 3 PRECLINICO AMBULATORIO DI VETERINARIA

LIVELLO 0



LIVELLO 1



LABORATORI N. MAX UTENTI N. 3 (N. 2 OPERATORI + N. 1 DOCENTE